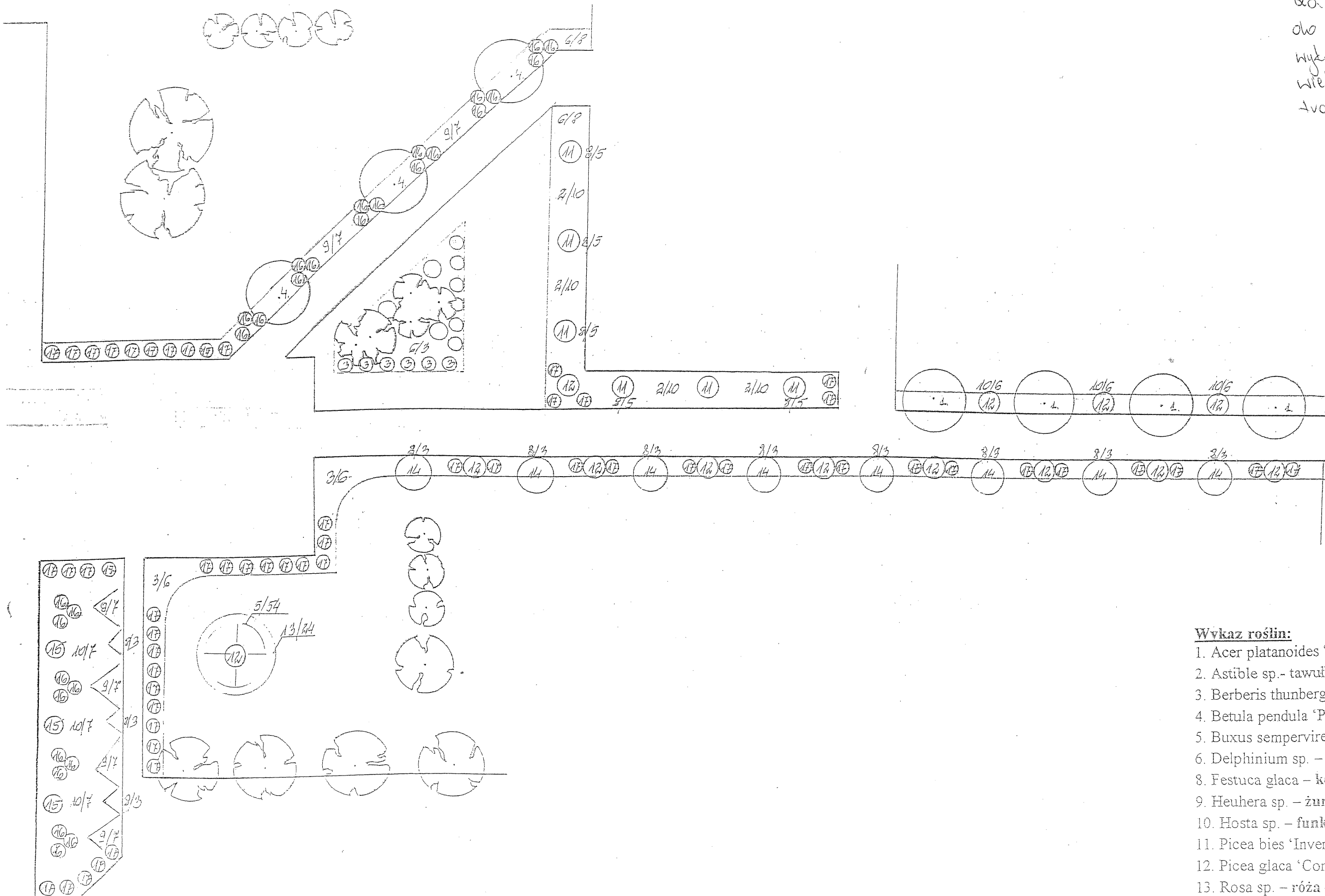


Skala: 1:200

Dotychczas w 1  
do zapytania ofertowego  
wykonanie rabat z roślin  
wieloletnich oraz założenie  
trawników



**Wykaz roślin:**

1. Acer platanoides 'Golden Globe' – klon – 4 szt.
2. Astible sp. - tawułka – 40 szt.
3. Berberis thunbergii 'Adimiration' - berberys – 18 szt.
4. Betula pendula 'Purpurea' - brzoza – 3 szt.
5. Buxus sempervirens – bukszpan – 54 szt.
6. Delphinium sp. – ostróżka – 19 szt.
8. Festuca glaca – kostrzewa – 58 szt.
9. Heuhera sp. – żurawka – 42 szt.
10. Hosta sp. – funkia – 39 szt.
11. Picea bies 'Inversa' – świerk zwyczajny – 6 szt.
12. Picea glaca 'Conica' – świerk biały – 13 szt.
13. Rosa sp. – róża – 24 szt.
14. Salix integrifolia 'Hakuro - Nishiki' – wierzba – 8 szt.
15. Spiraea japonica 'Golden Princess' – tawułka – 3 szt.
16. Taxus bacata 'David' – cis – 30 szt.
17. Thuia occidentalis 'Danica' – żywotnik – 58 szt.