

Miejsce na pieczęć Starostwa

STAROSTWO POWIATOWE W LUBLINIE
Punkt Obsługi Klienta

Wypłynęło dnia **13-04-2018**

Nr rejestru Liczba zał.

Przyjął

AB-04-01

**ZGŁOSZENIE BUDOWY OBIEKTÓW
LUB WYKONANIA ROBÓT BUDOWLANYCH NIE
WYMAGAJĄCYCH POZWOLENIA NA BUDOWĘ**

Starostwo Powiatowe w Lublinie
ul. Spokojna 9 20-074 Lublin
Wydział Architektoniczno-Budowlany

znak sprawy.....

A DANE IDENTYFIKACYJNE INWESTORA			
WYPEŁNIĆ DRUKOWANYMI LITERAMI			
Imię i nazwisko lub nazwa instytucji / pieczęć			
GMINA STRYZEWICE			
Strzyżewice 109, 23-107 Strzyżewice			
NIP 713-28-74-811, Regon 431019862			
Miejscowość		Kod pocztowy	
Strzyżewice		23-107 Strzyżewice	
Ulica / Gmina		Nr domu	Nr lokalu
Strzyżewice		109	

B DANE IDENTYFIKACYJNE PEŁNOMOCNIKA			
Imię i nazwisko			
Miejscowość		Kod pocztowy	
Ulica / Gmina		Nr domu	Nr lokalu

Na podstawie art. 30 ustawy z dnia 7 lipca 1994 r. – Prawo budowlane

ZGŁASZAM ZAMIAR BUDOWY OBIEKTU/WYKONANIA ROBÓT BUDOWLANYCH*
przewidywany termin rozpoczęcia **14. 05. 2018r.*****

C DANE IDENTYFIKACYJNE ZAMIERZENIA BUDOWALNEGO**			
Nazwa i rodzaj obiektu budowlanego bądź robót budowlanych			
Przebudowa drogi gminnej nr 112485L Żabia Wola – las wsi Czerniejów (Majdan) od km 0+955 do km 1+935 na działkach nr ew. 490, 509, 898 w m. Żabia Wola gmina Strzyżewice.			
Gmina	Strzyżewice	Miejscowość	Żabia Wola
Obręb ewidencyjny	Żabia Wola	Nr działki	490, 509, 898

D	DO ZGŁOSZENIA DOŁĄCZAM:*	Ilość
1.	OPRACOWANIE ZAWIERAJĄCE:	
	• opis określający rodzaj, zakres i sposób wykonywania robót,	2
	• szkice i rysunki,	2
	• pozwolenia wymagane odrębnymi przepisami,	
2.	projekt zagospodarowania terenu wykonany przez uprawnionego projektanta (art. 30 ust. 3 i 4 ustawy - Prawo budowlane),	
3.	oświadczenie o posiadaniu prawa do dysponowania nieruchomością na cele budowlane,	1
4.	upoważnienie udzielone osobie działającej w imieniu inwestora,	
5.	wykaz działek w przypadku inwestycji liniowej lub braku miejsca w części C,	
6.		
7.		
8.		
9.		

Oplata skarbowa wg załącznika o opłacie skarbowej


 Wójt Gminy
 mgr Jan A. ...
 podpis inwestora lub osoby przez niego upoważnionej

* niepotrzebne skreślić

** w przypadku inwestycji liniowej należy podać nazwy ulic (maksymalnie 5) oraz dołączyć wykaz działek, przez które inwestycja przebiega

*** do wykonania robót budowlanych można przystąpić jeżeli w terminie 21 dni od dnia doręczenia zgłoszenia właściwy organ nie wniesie sprzeciwu

GMINA STRYZEWICE

Strzyżewice 109, 23-107 Strzyżewice
NIP 713-28-74-811, Regon 431019862

MATERIAŁY DO ZGŁOSZENIA

**Na przebudowę drogi gminnej nr 112485L Żabia Wola – las wsi Czerniejów
(Majdan) od km 0+955 do km 1+935 na działkach nr ew. 490, 509, 898
w m. Żabia Wola gmina Strzyżewice**

Działki nr ew. 490, 509, 898 w Żabiej Woli

Adres obiektu
budowlanego: Żabia Wola, droga gminna nr 112485L

STAROSTWO POWIATOWE
w Lublinie
20-074 Lublin, ul. Spokojna 9

Inwestor: Gmina Strzyżewice
23-107 Strzyżewice
woj. lubelskie

Opracował:

Inspektor ds. dróg

Roman Konopnicki

Zawartość opracowania

1. Opis techniczny
2. Kopia mapy ewidencji gruntów w skali 1 : 5000.
3. Zbiór danych bazy EGiB.
4. Część rysunkowa:
 - plan orientacyjny
 - plan sytuacyjny w skali 1 : 1000
 - przekroje normalne.

STAROSTWO POWIATOWE
w Lublinie
20-074 Lublin, ul. Spokojna 9

OPIS TECHNICZNY

do materiałów do zgłoszenia przebudowy drogi gminnej nr 112485L Żabia Wola – las wsi Czerniejów (Majdan) na odcinku od km 0 + 955 do km 1+935 na działkach nr ew. 490, 509, 898 w miejscowości Żabia Wola gmina Strzyżewice

I. Zakres opracowania.

Projektowany odcinek przebudowy drogi gminnej nr 112485L w m. Żabia Wola rozpoczyna się w km 0 + 955, a kończy się w km 1+935 na granicy gminy Strzyżewice. Długość projektowanego odcinka drogi wynosi 980 m. Inwestycja położona jest na terenie gminy Strzyżewice i prowadzona w granicach istniejących pasów drogowych.

Przebudowa obejmuje:

- wykonanie konstrukcji nawierzchni drogi.

II. Stan istniejący.

Droga gminna na projektowanym odcinku od km 0+955 do km 1+265 posiada nawierzchnię betonową o szerokości 5 – 4 m. Od km 1+265 do km 1+935 posiada nawierzchnię z kruszywa drogowego i żużla o szerokości około 5 - 4 m.

W istniejącym pasie drogowym oraz jego sąsiedztwie występują urządzenia obce w postaci:

- elektroenergetycznych linii napowietrznych n.n.
- gazociągu
- wodociągu
- linii telefonicznych

III. Plan sytuacyjny.

Nawierzchnię bitumiczną drogi gminnej na odcinku od km 0+955 do km 1+538 zaprojektowano o szerokości 3,6, na pozostałym odcinku od km 1+538 do km 1+935 szerokość nawierzchni 3,2 m. Na całym odcinku pochylenie dwustronne 2 %.

IV. Profil podłużny.

Zaprojektowana niweleta drogi gminnej wynika z warunku nadania minimalnych pochyłeń niwelety dla spływu wód powierzchniowych.

V. Konstrukcje nawierzchni dla kat. ruchu KR 1:

km 0+955 do km 1+265

1. Wzmocnienie istniejącej nawierzchni betonowej kruszywem łamanym stabilizowanym mechanicznie gr. 20 cm.
2. Warstwa wiążąca z mieszanki mineralno – asfaltowej gr. 3 cm.
3. Warstwa ścierna z mieszanki mineralno – asfaltowej gr. 4 cm.

STAROSTWO POWIATOWE
w Lublinie
20-074 Lublin, ul. Spokojna 9

km 1+265 do km 1+935

1. Warstwa odsączająca z piasku gr. 10 cm.
2. Podbudowa z kruszywa łamanego stabilizowanego mechanicznie gr. 20 cm.
3. Warstwa wiążąca z mieszanki mineralno – asfaltowej gr. 3 cm.
4. Warstwa ścieralna z mieszanki mineralno – asfaltowej gr. 4 cm.

VI. Odwodnienie.

Na całej długości projektowanego odcinka zaprojektowano odwodnienie powierzchniowe zakładające odprowadzenie wody na teren przyległy do pasa drogowego.

VII. Urządzenie obce.

Nie występują kolizje z istniejącymi urządzeniami obcymi.

Roboty prowadzone będą w istniejących pasach drogowych:

- szerokości 5,0 m na działkach nr ew. 490 i 509 w miejscowości Żabia Wola
- szerokości 4,0 m na działce nr ew. 898 w miejscowości Żabia Wola.

Opracował:

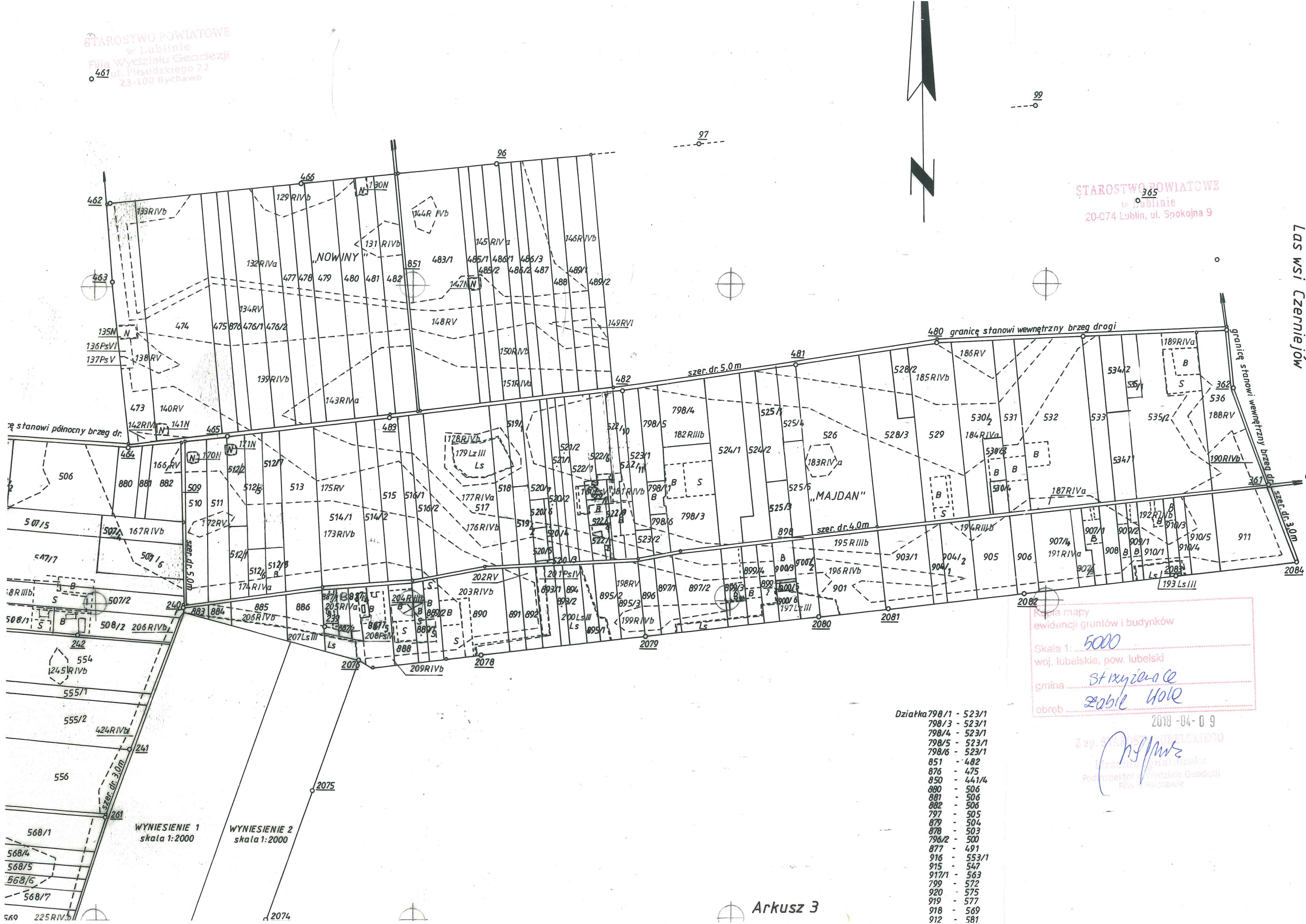
Inspektor ds. dróg

Roman Konopnicki

STAROSTWO POWIATOWE
w Lublinie
20-074 Lublin, ul. Spokojna 9

STAROSTWO POWIATOWE
w Lublinie
Filia Wydziału Geodezji
ul. Piłsudskiego 22
23-100 Bychawa

STAROSTWO POWIATOWE
w Lublinie
20-074 Lublin, ul. Spokojna 9



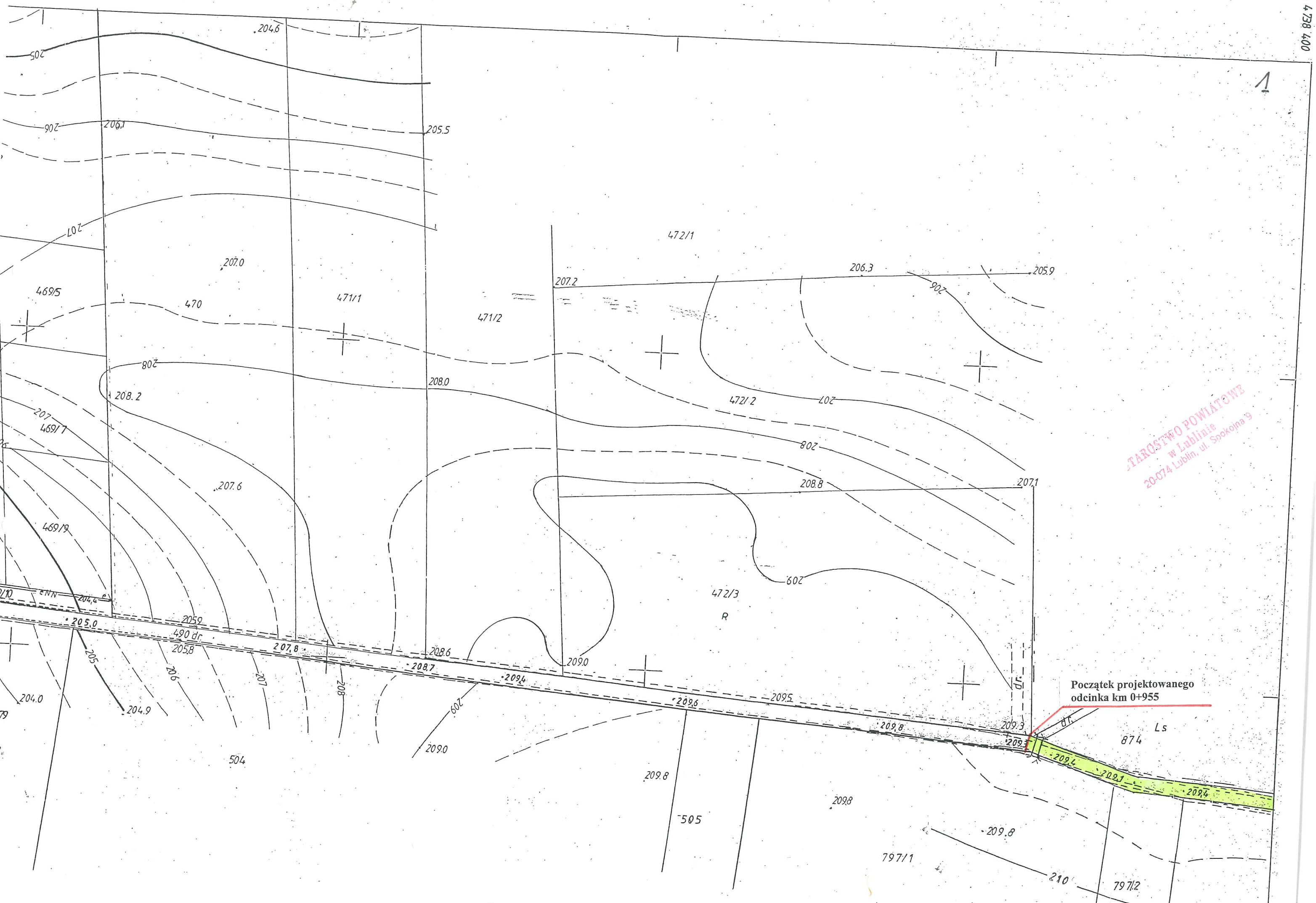
LAS WSI CZERNIEJÓW

Kopia mapy
ewidencji gruntów i budynków
Skala 1: 5000
woj. lubelskie, pow. lubelski
gmina Staryżyce
obwód Zabłotko

- Działka 798/1 - 523/1
- 798/3 - 523/1
- 798/4 - 523/1
- 798/5 - 523/1
- 798/6 - 523/1
- 851 - 482
- 876 - 475
- 850 - 441/4
- 880 - 506
- 881 - 506
- 882 - 506
- 797 - 505
- 879 - 504
- 878 - 503
- 796/2 - 500
- 877 - 491
- 916 - 553/1
- 915 - 547
- 917/1 - 563
- 799 - 572
- 920 - 575
- 919 - 577
- 918 - 569
- 912 - 581

2018-04-09

Z up. Starostwa Lubelskiego
Urząd Gminny
Podinspektor Wydziału Geodezji
Filia Bychawa



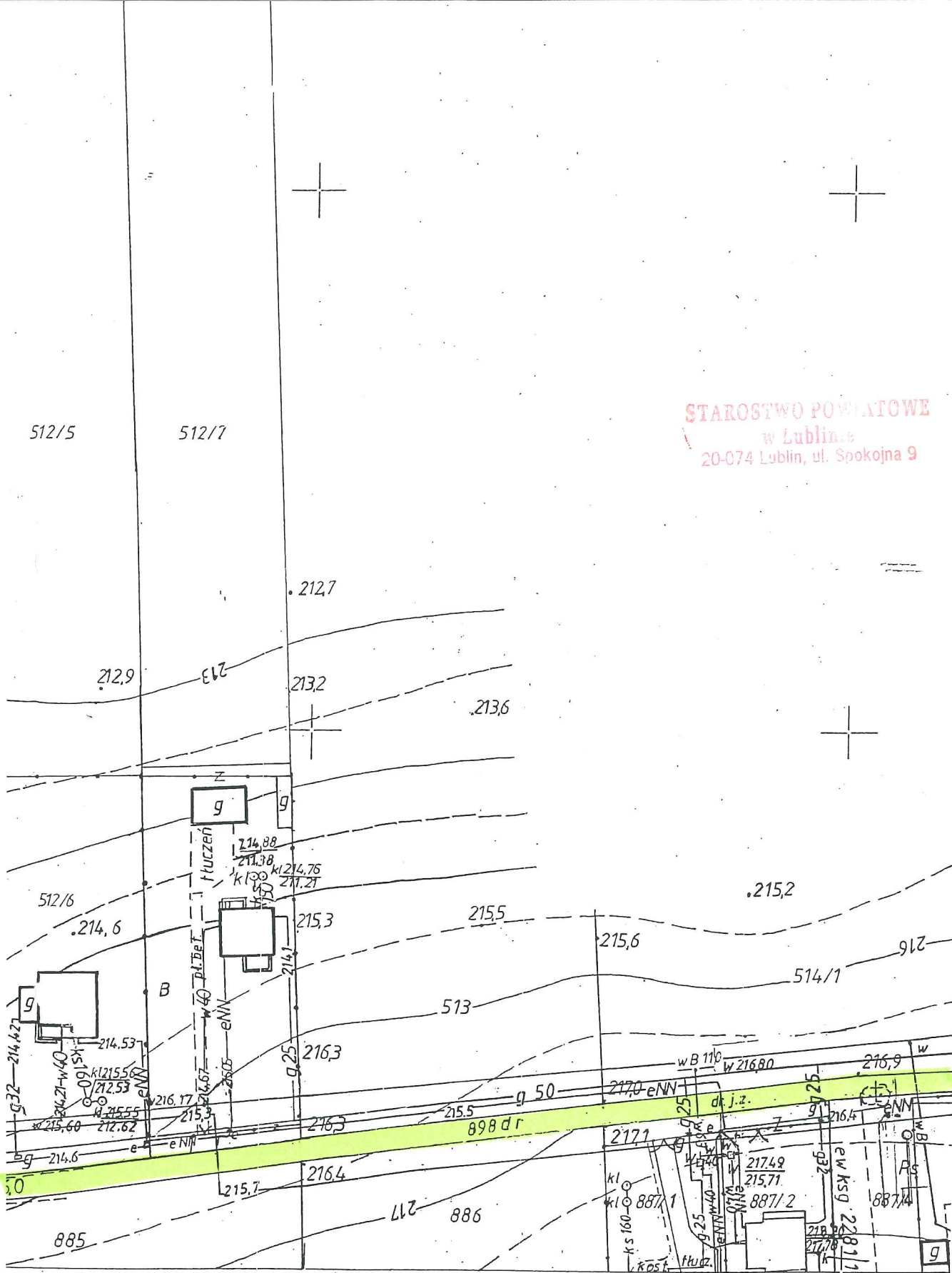
STAROSTWO POWIATOWE
w Lublinie
20-074 Lublin, ul. Spokojna 9

Początek projektowanego
odcinka km 0+955



STARSOSTWA
2007

STAROSTWO POWIATOWE
w Lublinie
20-074 Lublin, ul. Spokojna 9

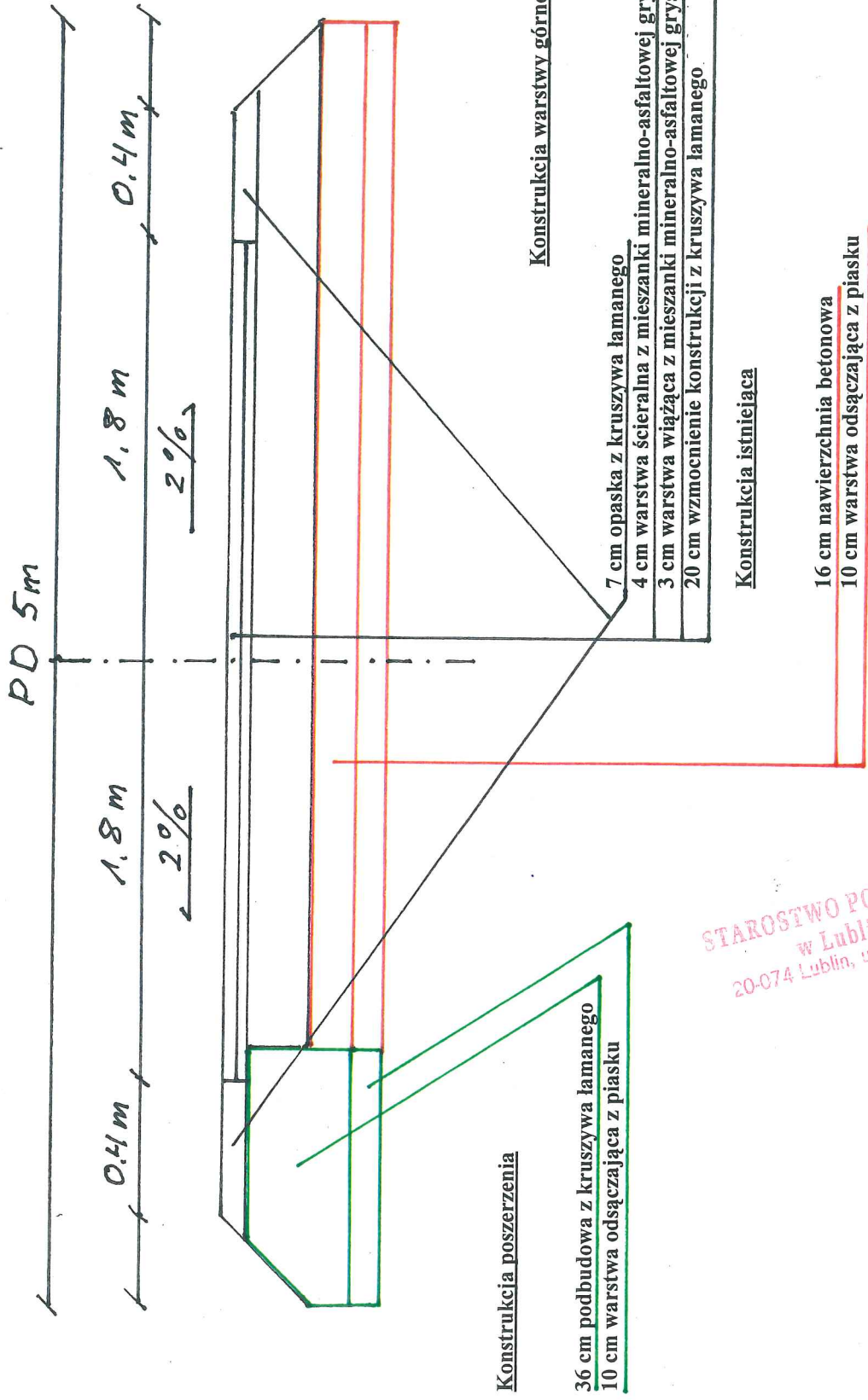


	072	
073	1.	083
	122	

1. w. Żabia Wola
2. w. Polanowka

GMINA STRYZEWICE
Strzyżewice 109, 23-107 Strzyżewice
NIP 713-28-74-811; Regon 431019862

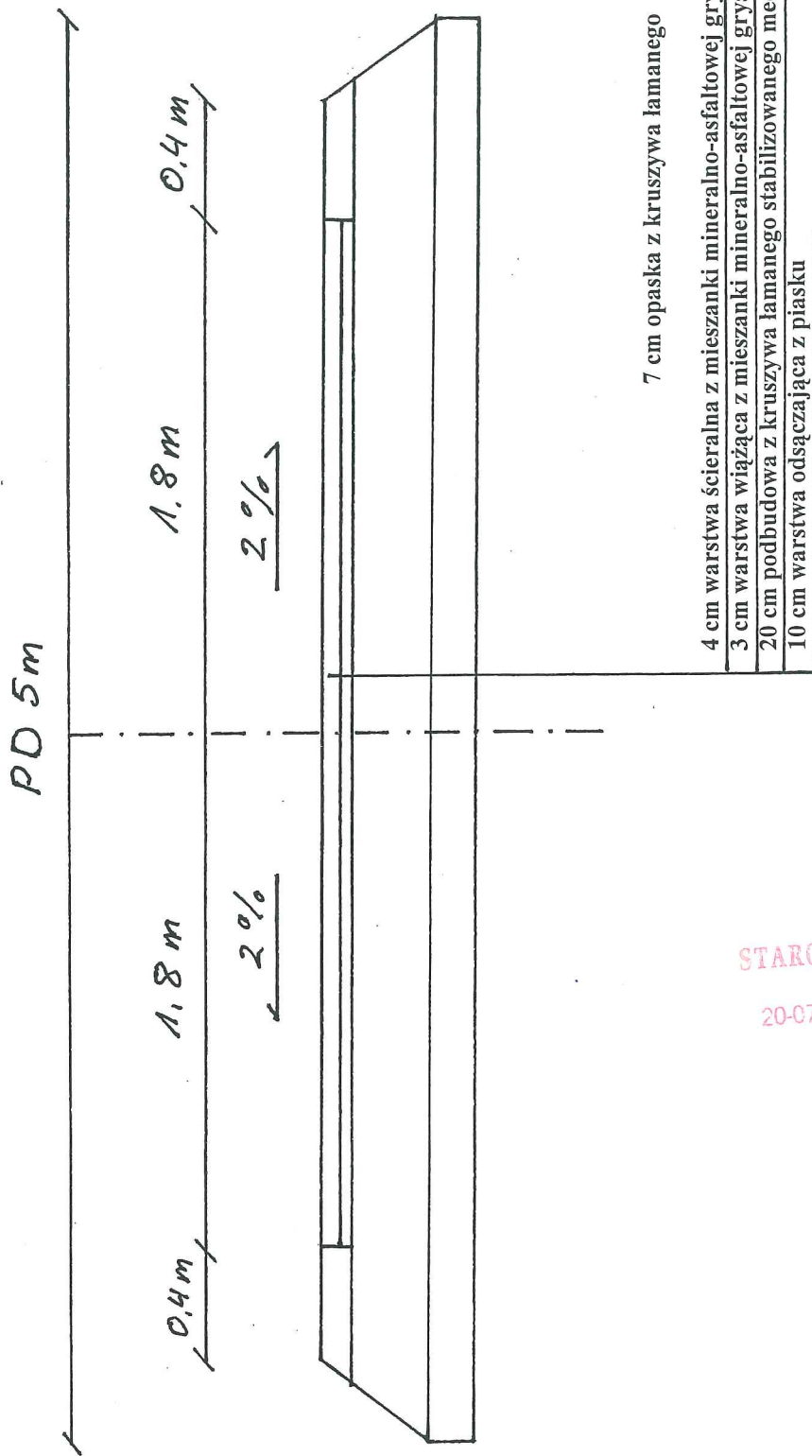
Przebudowa drogi gminnej nr 112485L Żabia Wola – las wsi Czerniejów (Majdan)
odcinek od km 0+955 do km 1+265



STAROSTWO POWIATOWE
w Lublinie
20-074 Lublin, ul. Spokojna 9

Inspektor ds. dróg
Roman Konopnicki

Przebudowa drogi gminnej nr 112485L Żabia Wola – las wsi Czerniejów (Majdan)
odcinek od km 1+265 do km 1+538



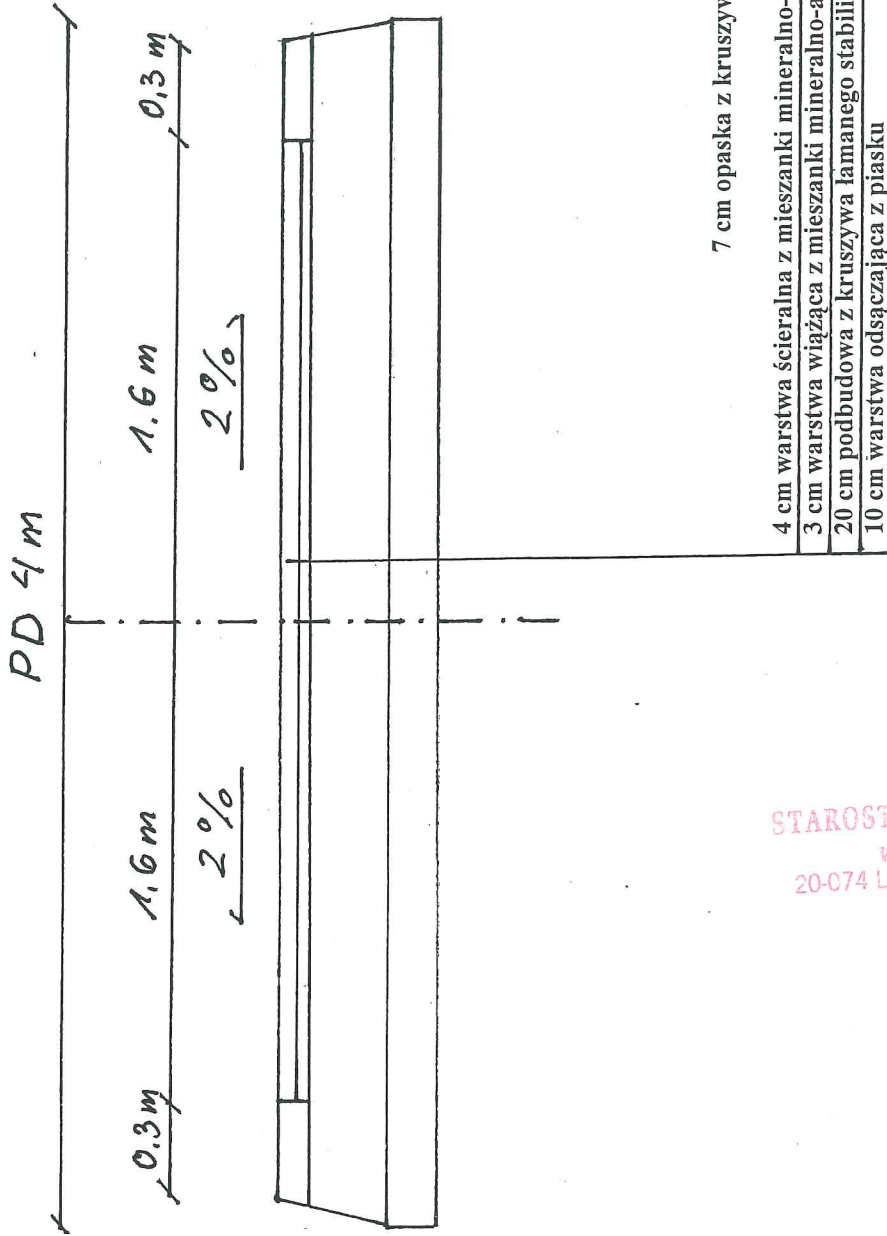
7 cm opaska z kruszywa łamanego

- 4 cm warstwa ścieralna z mieszanki mineralno-asfaltowej grysowej
- 3 cm warstwa wiążąca z mieszanki mineralno-asfaltowej grysowej
- 20 cm podbudowa z kruszywa łamanego stabilizowanego mechanicznie
- 10 cm warstwa odsączająca z piasku

STAROSTWO POWIATOWE
w Lublinie
20-074 Lublin, ul. Spokojna 9

Inspektor ds. dróg
Tomasz Konopnicki

Przebudowa drogi gminnej nr 112485L Żabia Wola – las wsi Czerniejów (Majdan)
odcinek od km 1+538 do km 1+935



STAROSTWO POWIATOWE
w Lublinie
20-074 Lublin, ul. Spokojna 9

Inspektor ds. dróg
Roman Konopnicki